

Вимикач

VIDEX®

ІНСТРУКЦІЯ З ЕКСПЛУАТАЦІЇ

VF-BNSW1-** VF-BNSW1P-**
VF-BNSW1L-** VF-BNSW2P-**
VF-BNSW2-** VF-BNSW1I-**
VF-BNSW2L-** VF-BNSW3-**
VF-BNDM600-** VF-BNDML200-**
VF-BNDB1-**

** -літерне позначення кольору декоративної частини виробу
(W-білий, CR-кремовий, BG-чорний графіт, SS-срібний шовк)

1. Загальний опис

Вимикач VIDEX "Binera" призначений для увімкнення, вимкнення та зміни яскравості освітлення.*

Високий рівень якості використаних матеріалів робить поверхню виробу стійкою до зміни кольору та подряпин, забезпечує надійне та комфортне натискання клавiш вимикача та гарантує довготривалий термін експлуатації.

Не містить шкiдливих речовин.

Не підлягає утилізації з побутовими відходами.**

2. Технічні характеристики

Повна назва, артикул, серія, технічні характеристики (напруга(V), сила струму(A), ступiнь захисту(IP)), габаритні розміри та матеріали виробу, вказані на упаковці.

Вiдповiдає стандарту ДСТУ EN 60669-1:2018

3. Комплектація

1. Вимикач – 1шт
2. Інструкція з експлуатації – 1шт
3. Індивiдуальна упаковка – 1шт

4. Умови зберігання

Вирiб повинен зберiгатися в упаковці виробника, за температури -25°C +40°C і вологості не більше 80%.

5. Правила безпеки

Усі роботи, пов'язані з монтажем, мають здійснюватись кваліфікованим спеціалістом, згідно з ПУЕ.

Монтаж вимикача необхідно виконувати тільки після відключення живлення електромережі. Переконайтесь у відсутності напруги у місці проведення монтажу.

Забороняється експлуатація виробу у разі виявлення механічних пошкоджень фронтальної та монтажноi частин корпусу або несправності електропроводки.

6. Гарантійні зобов'язання

Гарантійний термін вказаний на упаковці. Обмін і повернення виробу можливі за умови дотримання вимог зберігання та експлуатації. Гарантійні зобов'язання не поширюються на вирiб якщо:

- Вимикач має ознаки механічних пошкоджень або короткого замикання
- Відсутній чек організації-продавця
- Відсутня або пошкоджена упаковка, що робить неможливим подальше транспортування виробу.

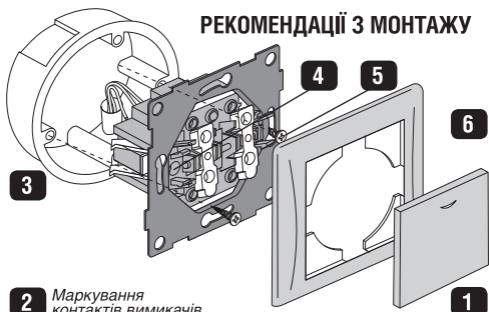
Гарантійний талон

Найменування	
Артикул	
Дата та місце продажу	
Дата обміну/ повернення	
Печатка магазину та підпис продавця	

* для моделей VF-BNDM600-**, VF-BNDML200- **

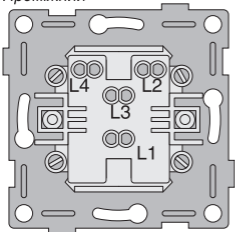
** для моделей VF-BNDM600- **, VF-BNDML200-**, VF-BNSW1L-**, VF-BNSW2L-**

РЕКОМЕНДАЦІЇ З МОНТАЖУ

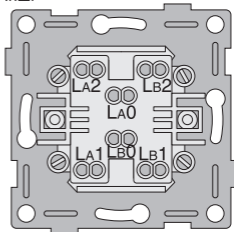


2 Маркування контактів вимикачів

Проміжний

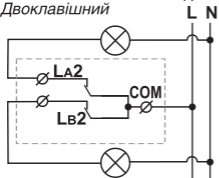


Інші

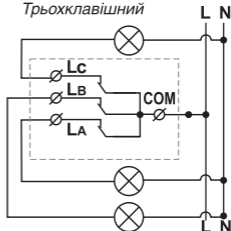


Схеми підключення вимикачів

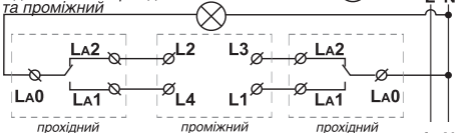
Двоклавішний



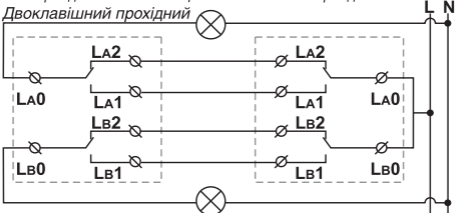
Трьохклавішний



Одноклавішні прохідні та проміжний



Двоклавішний прохідний



Перед початком монтажу надійно закріпити монтажну коробку в стіні.
1. Зняти клавішу з фронтальної панелі вимикача та зняти декоративну рамку.

2. Підготувати електричні дроти до монтажу, під'єднати їх у відповідні отвори та надійно зафіксувати за допомогою гвинтів.

3. Встановити механізм вимикача у заздалегідь закріплену монтажну коробку. Кріпильні лапки мають бути зафіксовані в спеціальних пазах у корпусі вимикача.

4. Закріпити вимикач у монтажній коробці шляхом розкриття кріпильних лапок відповідними гвинтами. Переконайтеся що електричні дроти не потрапили на кріпильні лапки.

5. За допомогою саморізів з'єднати супорт вимикача з відповідними отворами монтажної коробки для надійного кріплення.

6. Встановити декоративну рамку та встановити фронтальну клавішу.

Виробник: ПП "Аллегро-ОПТ",
Виготовлено на виробничих потужностях:

No.3 Kaiyuan Road, Third-phase Industrial Zone, Zhuangyuan, Longwan District, Wenzhou, Zhejiang, China.

Каюан Роуд 3, Третя Промислова Зона, Чжуанюань, Лонгван Дістрікт, Венчжоу, Чжецзян, Китай.

Щодо прийняття претензій звертайтеся до Виробника.

Адреса: вул. Генерала Родимцева, 106-Ж,
м. Кропивницький, Україна, 25004.

Тел./факс: +38(0522)245377.

